

# Tablettes & Géographie

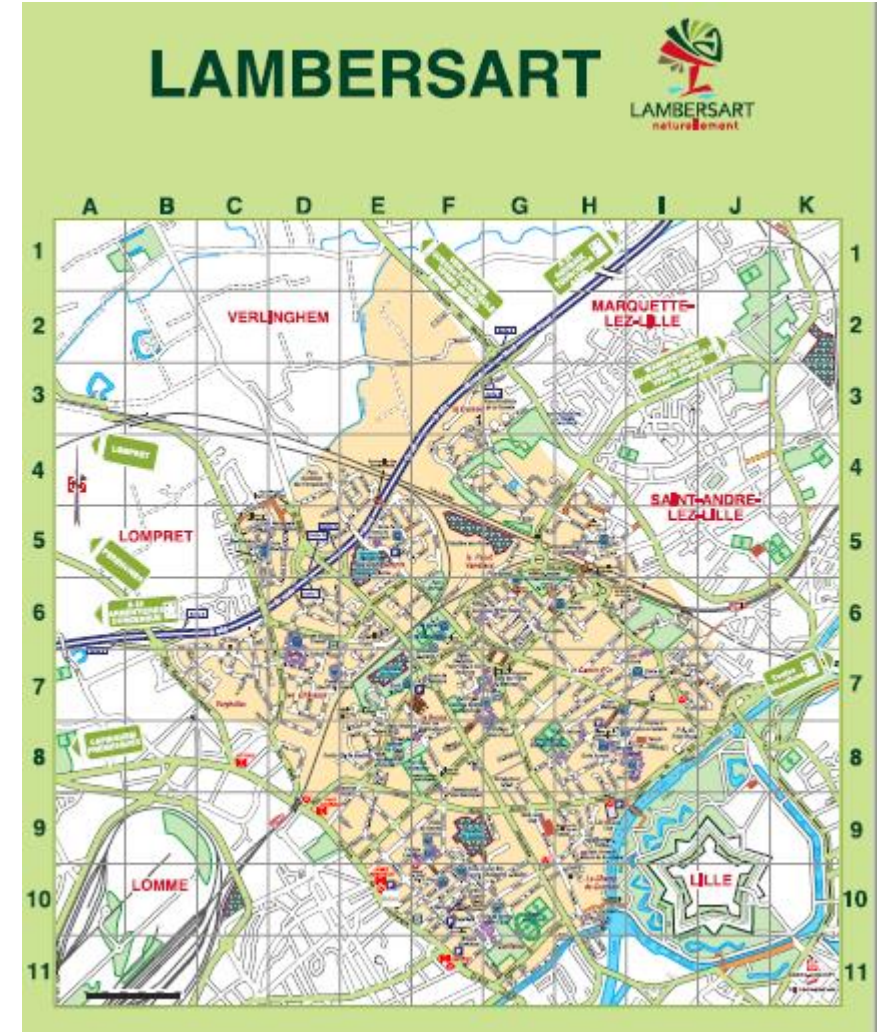
Classe de CM1 de M. Bourkache, Ecole Victor Hugo

# Associer la tablette numérique et la carte papier



Appréhender un espace à travers différentes formes de représentation

# Planifier un itinéraire entre deux lieux de la commune de Lambersart



Au départ de l'école , rendez-vous au stade Guy Lefort

Au parc des Charmettes

Au Collège Anne Frank

Rendez-vous au Colysée

Effectuer le trajet grâce au service de navigation virtuelle Google Street View



Une immersion dans une modélisation à 360 ° des rues de la commune

# Constituer un album photo des lieux visités



Comment faire une capture d'écran avec la tablette ?



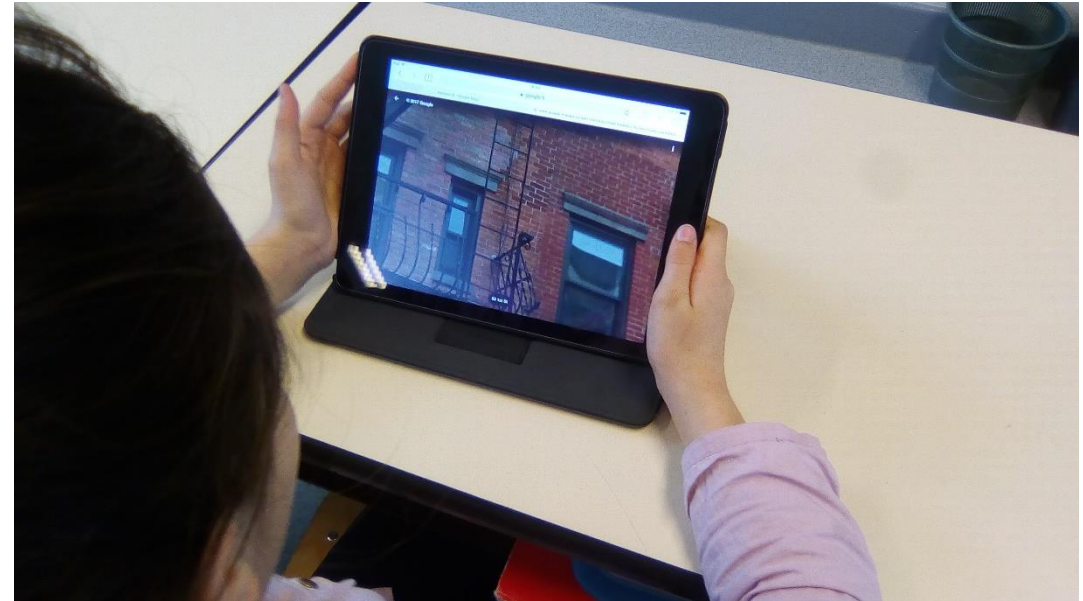
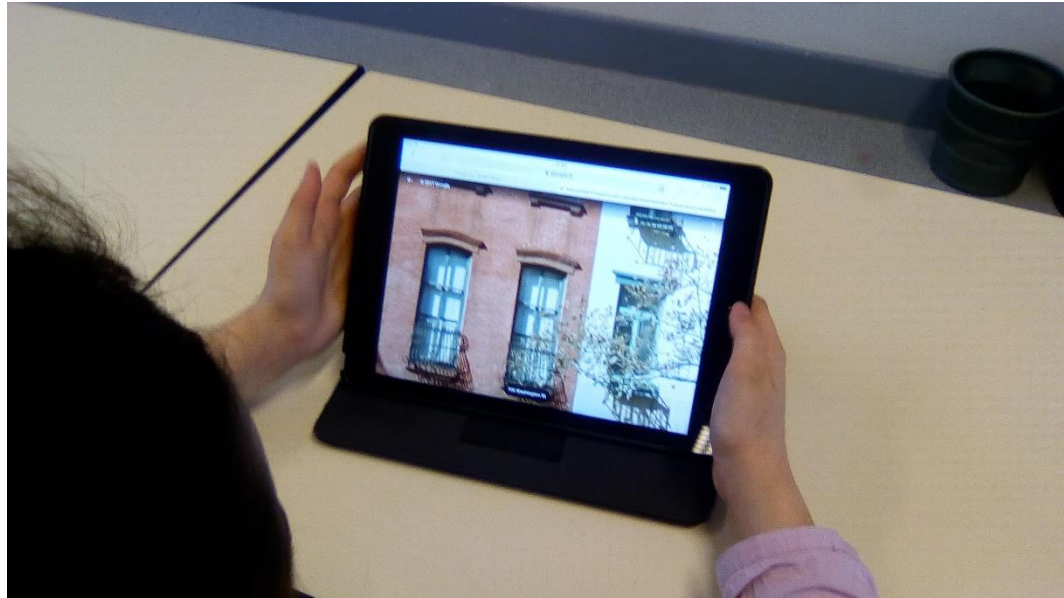
Facile !



Une tablette pour deux élèves pour favoriser la coopération, la communication, l'utilisation d'un vocabulaire spatial précis

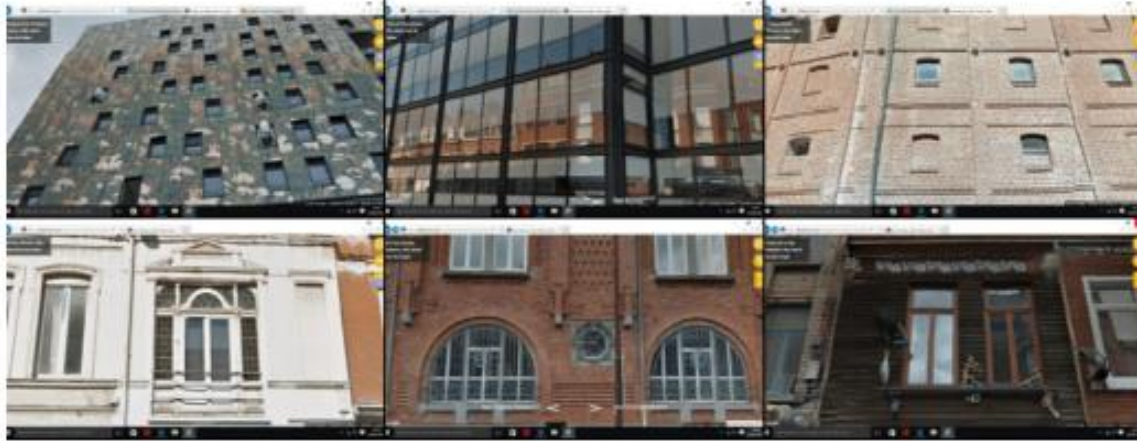


# Un prolongement en Arts Plastiques



Sur le thème « Fenêtres ouvertes sur le monde »

# Capturer des fenêtres du monde entier...



LILLE



ISTANBUL



BANGKOK