

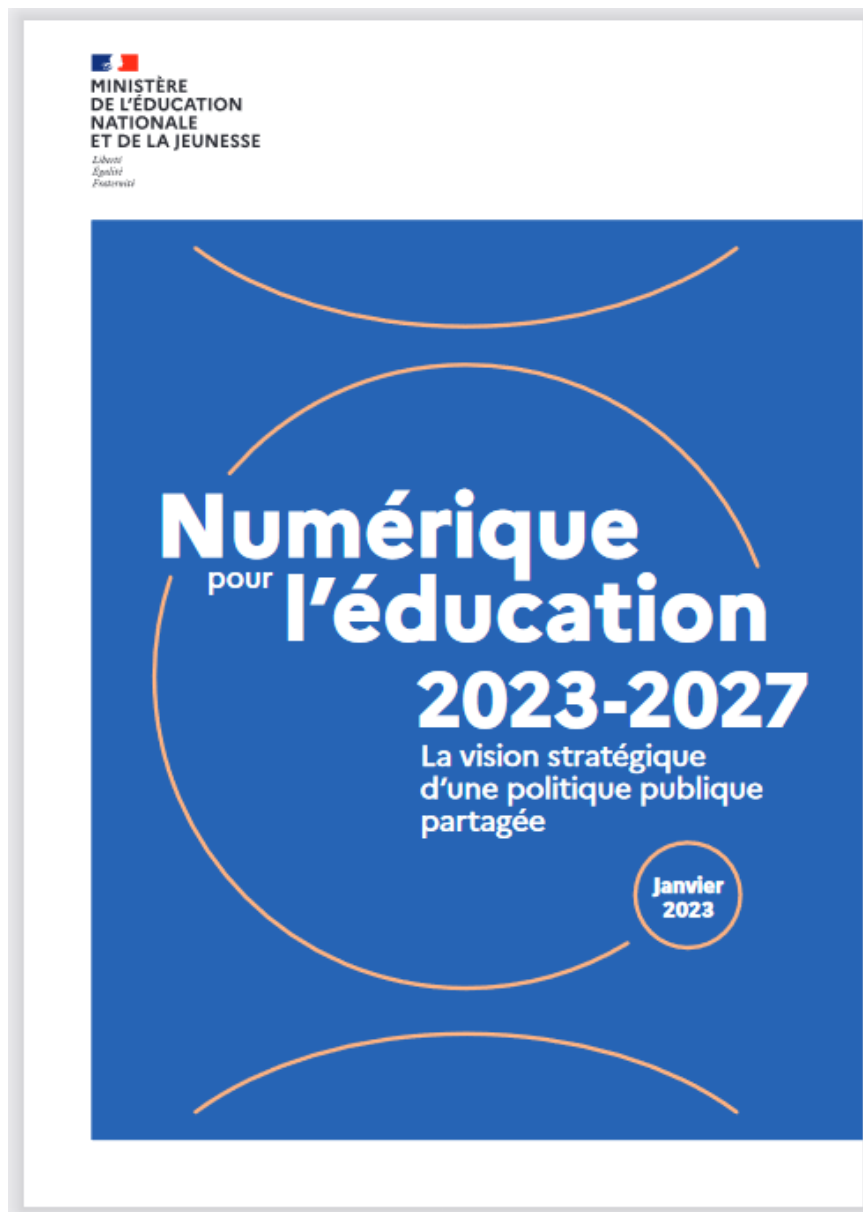
# Enseigner avec le numérique

Circonscription Lille 1- Lambersart

29 Août 2024



# Numérique pour l'éducation 2023-2027



<https://www.education.gouv.fr/strategie-du-numerique-pour-l-education-2023-2027-344263>

# Pourquoi enseigner avec le numérique ?

- **Apprendre autrement** :favoriser l'interactivité, la créativité, la collaboration, la motivation
- **Gérer l'hétérogénéité** des élèves (différenciation pédagogique, intelligences multiples, inclusion des élèves à besoins particuliers)
- **Évaluer autrement** :auto-évaluation, meilleur suivi de la progression, bilans personnalisés...
- **Former des citoyens responsables** : éducation aux médias et à l'usage critique et responsables des services numériques
- **Impliquer les familles** dans la scolarité de leur enfant

# Le cadre de référence des compétences numériques (CRCN)

## 5 DOMAINES POUR 16 COMPÉTENCES



### Information et données

concerne la **recherche** et la **veille d'information**, la **gestion** et le **traitement des données**



### Communication et collaboration

traite de ce qui relève du **partage** et de la **publication** de contenus, des **interactions** et de la **collaboration** pour coproduire des ressources, des connaissances ou des données



### Création de contenus

se rapporte à la **création de contenus numériques**, du plus simple au plus élaboré, y compris des **programmes informatiques**



### Protection et sécurité

concerne la **sécurité du matériel**, la **santé**, l'**environnement** et la **protection des données personnelles**



### Environnement numérique

traite des compétences qui permettent à un individu de **s'insérer dans un monde numérique** et de comprendre son fonctionnement

# Des compétences professionnelles



## Référentiel des compétences professionnelles des métiers du professorat et de l'éducation

### C9 : Intégrer les éléments de la culture numérique nécessaires à l'exercice de son métier

- Tirer le meilleur parti des outils, des ressources et des usages numériques, en particulier pour permettre **l'individualisation des apprentissages** et développer **les apprentissages collaboratifs**.
- Aider les élèves à s'approprier les outils et les usages numériques de manière **critique et créative**.
- Participer à l'éducation des élèves à un **usage responsable d'internet**.
- Utiliser efficacement les technologies pour **échanger et se former**.



# Les outils et ressources

# Protéger les données personnelles à l'école

## PROTÉGER LES DONNÉES DES ÉLÈVES DANS TOUTE ACTIVITÉ PÉDAGOGIQUE

### LIMITER

toute collecte de données personnelles aux informations indispensables au bon déroulement de l'activité puis veiller à ce qu'elles soient supprimées ou archivées selon la réglementation

6



7

### CRÉER

des pseudos lors des activités pédagogiques en ligne si l'utilisation de l'identité de l'élève n'est pas nécessaire

### RESPECTER

le droit à l'image des élèves

8



9

### S'ASSURER

de la sécurité des données collectées notamment grâce à des mots de passe et à un antivirus

### SENSIBILISER

les élèves aux enjeux de la protection des données personnelles

10



## BIEN CHOISIR SES OUTILS

### PRIVILÉGIER

l'usage de logiciels libres ou développés par le ministère

1



2

### LIRE

attentivement les informations disponibles sur les sites pour savoir si des données personnelles sont collectées, à quelles fins, et être vigilant à ce qu'aucune réutilisation commerciale ne soit envisagée

### UTILISER

de préférence des logiciels ou applications hébergés dans l'Union européenne

3



4

### VÉRIFIER

que les parents et les élèves sont informés du traitement de leurs données personnelles et de la possibilité d'exercer leurs droits (d'accès, de rectification, etc.)

### INFORMER

le chef d'établissement ou le directeur d'école de l'utilisation en classe d'une ressource collectant des données personnelles

5



<https://eduline.ac-lille.fr>

# Le portail académique EDULINE

académie  
Lille

Région académique  
HAUTS-DE-FRANCE

ÉDUline

Bienvenue sur votre portail académique.

Identifiant [Identifiant perdu](#)

Mot de passe ou OTP [Mot de passe oublié](#)

Connexion

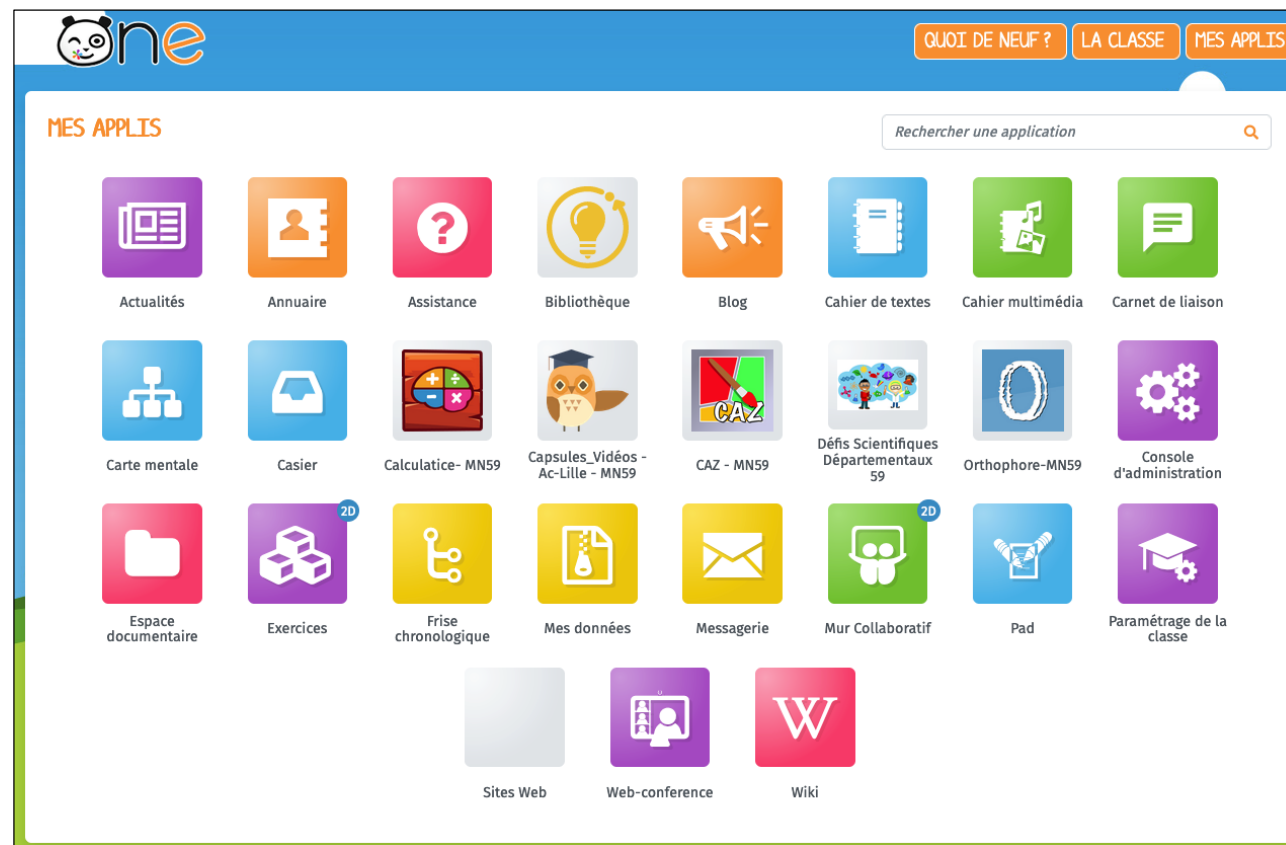
[Autre problème](#)

Identifiant= *initiale du prénom+nom*  
Mot de passe= *NUMEN*





L'ENT



<https://enthdf.fr/>



# Utilisation des messageries professionnelles



## SOGO

- <https://eduline.ac-lille.fr/>
- *Communication avec l'Inspection, les services de l'Education nationale...*

## I-Prof

- **Via Eduline > Gestion des personnels**
- *Gestion de carrière*

## Messagerie ENT

- <https://enthdf.fr/>
- *Usage pédagogique*
- *Communication avec les familles*

Apps  
Education



MINISTÈRE  
DE L'ÉDUCATION  
NATIONALE  
ET DE LA JEUNESSE

*Liberté  
Égalité  
Fraternité*

 **apps.education.fr**

Portail des services  
numériques partagés

<https://portail.apps.education.fr>



Où trouver des ressources ?

Le site de circonscription



<https://ienlille1lambersart.etab.ac-lille.fr/>

Mot de passe des articles protégés : 0592783e



## Où trouver des ressources ?

- **Eduscol** (documents d'accompagnement des programmes)  
<http://eduscol.education.fr/>
- **Ressources pédagogiques de la DSDEN du Nord**  
<https://pedagogie-nord.ac-lille.fr/>
- **Prim à bord** (portail du numérique pour le premier degré)  
<https://primabord.eduscol.education.fr/>
- **BSD** (Banque de séquences didactiques)  
<https://www.reseau-canope.fr/BSD/index.aspx>
- **Les Fondamentaux CANOPE** (« des films agités pour bien cogiter »)  
<https://www.reseau-canope.fr/lesfondamentaux/accueil.html>
- **CAP école inclusive** (des outils pour accompagner les élèves à besoins éducatifs particuliers ou en situation de handicap)  
<https://www.reseau-canope.fr/cap-ecole-inclusive.html>

Karim  
Bourkache,  
Enseignant Référent  
aux Usages du  
Numérique

[Karim.bourkache@ac-lille.fr](mailto:Karim.bourkache@ac-lille.fr)

Sur la circonscription, les  
lundis et jeudis

